

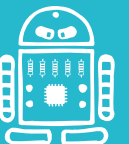


Polizei-Blinklicht

Was wird hier programmiert?
→ BOB3 blinkt als Polizeilicht!



Welche Station musst du vorher machen?
→ Station **A** - Einführung

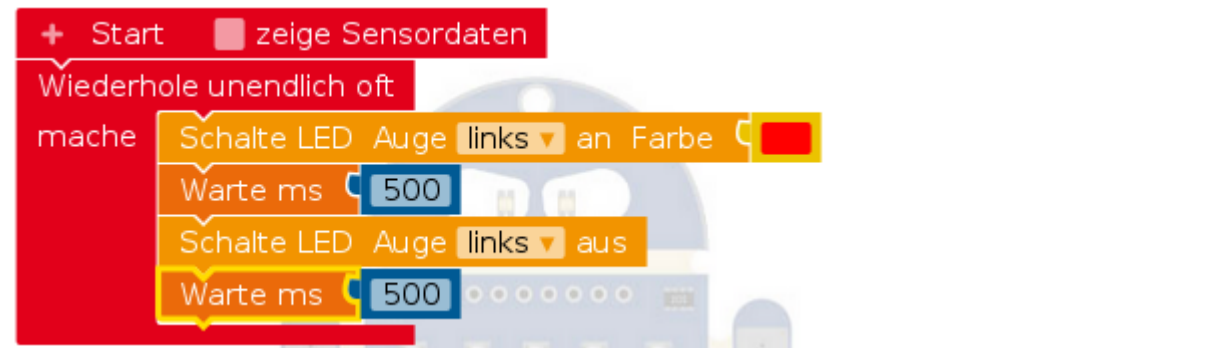




Aufgabe 1: Wir schreiben ein neues Programm - lösche dafür alle gelben Blöcke:

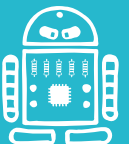


Aufgabe 2: Programmiere folgendes Programm - die Blöcke findest du in der Kategorie **Kontrolle**.



Warte ms 500 bedeutet, dass das Computer-Gehirn vom BOB3 500 Millisekunden abwartet!

Aufgabe 3: ▶ Starte dein Programm auf dem Roboter - was macht der Bob?





Aufgabe 1: Füge deinem Programm die beiden Blöcke und hinzu:

Schalte LED Auge rechts aus

Klick!



```
+ Start zeige Sensordaten
Wiederhole unendlich oft
mache
  Schalte LED Auge links an Farbe [rot]
  Schalte LED Auge rechts aus
  Warte ms 500
  Schalte LED Auge links aus
  Schalte LED Auge rechts an Farbe [rot]
  Warte ms 500
```



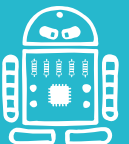
Achte auf die richtige Reihenfolge!




Achte auf rechts und links!

Aufgabe 2: ▶ Starte dein Programm auf dem Roboter.

☆☆ Aufgabe 3: Ändere die Farben der Augen und teste dein Programm!






Aufgabe 1: Ändere die Zahlen in den beiden blauen Warte-Blöcken auf 100.
 Was macht der Bob jetzt anders?



Klick! 

Aufgabe 2: ▶ Starte dein Programm auf dem Roboter.

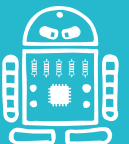
Aufgabe 3: Ändere die Zahlen in den beiden Warte-Blöcken auf 1000.
 Was macht der Bob diesmal anders? Teste mal!



Klick! 

Aufgabe 4: Probiere noch ein paar andere Zahlen aus.  Was fällt Dir auf?

☆☆ Aufgabe 5: Probiere mal zwei **verschiedene** Zahlen aus, zum Beispiel 950 und 50.
Was macht der Bob jetzt?



Aufgabe 1: Wir schreiben ein neues Programm - lösche dafür alle gelben Blöcke:



Aufgabe 2: Jetzt programmieren wir ein Polizei-Licht. Das geht so:

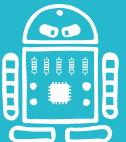


Achte auf die richtige Reihenfolge!

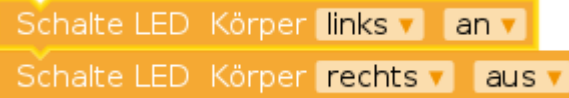


Achte auf rechts und links!

Aufgabe 3: ▶ Starte dein Programm auf dem Roboter.



Aufgabe 1: Baue die folgenden beiden Blöcke **vor** dem **ersten** Warten-Block ein:



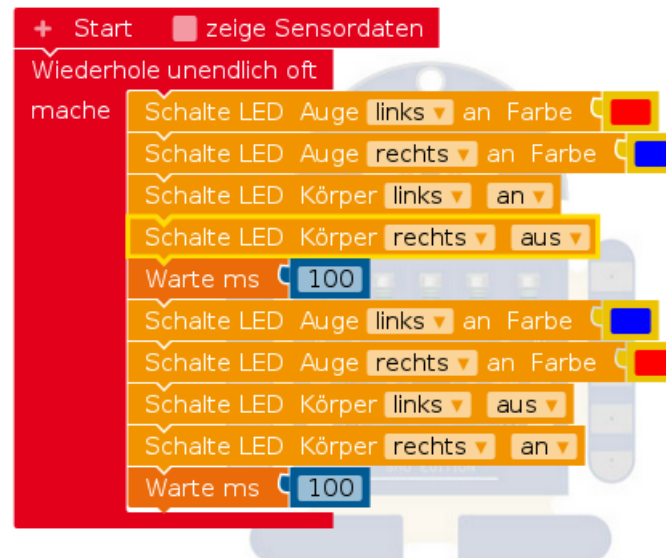
Achte auf aus und an!

Aufgabe 2: Baue die folgenden beiden Blöcke **vor** dem **zweiten** Warten-Block ein:



Achte auf rechts und links!

Aufgabe 3: Yuchu, fertig! Dein Programm soll jetzt so aussehen:



Aufgabe 4: ▶ Starte dein Programm auf dem Roboter.

