

Aufgabe 1: Wir schreiben ein neues Programm - lösche dafür alle gelben Blöcke:

```

+ Start   zeige Sensordaten
Wiederhole unendlich oft
mache
  
```



**Information:** Ein Wenn-Mache-Block funktioniert so:

```

+ wenn   Arm links oben gedrückt?
mache
  
```

```

+ wenn
mache
  
```

Wenn die grüne Bedingung erfüllt ist...

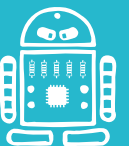
... dann werden alle Blöcke ausgeführt, die hier stehen!



Aufgabe 2: ▶ Starte das folgende Programm - was macht der Bob?

```

+ Start   zeige Sensordaten
Wiederhole unendlich oft
mache
  + wenn   Arm links oben gedrückt?
  mache   Schalte LED Auge links an Farbe
  
```

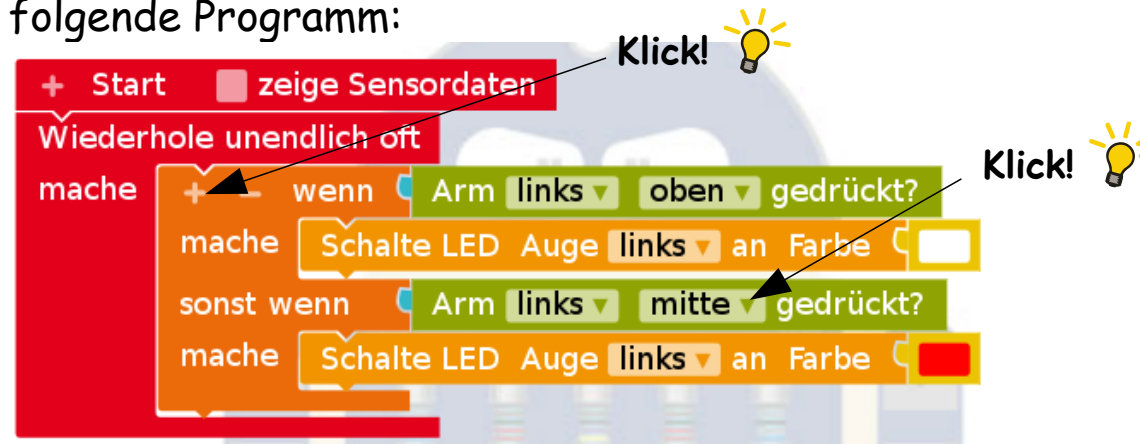


**Information:** Man kann einen **Wenn-Mache-Block** erweitern:

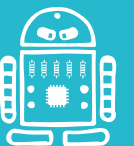


Wenn du das + anklickst, wird aus dem **Wenn-Mache-Block** ein **Wenn-Mache-Sonst-Wenn-Mache-Block**!

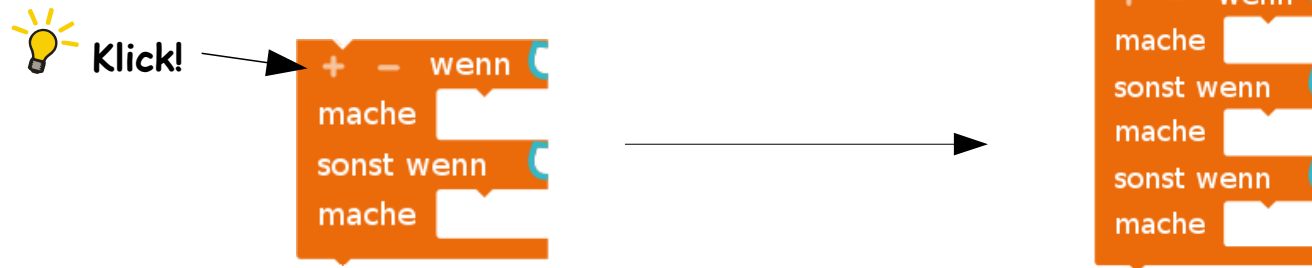
**Aufgabe 1:** Klicke auf das + in deinem Wenn-Mache-Block und programmiere das folgende Programm:



**Aufgabe 2:** ▶ Starte das Programm - was macht der Bob?

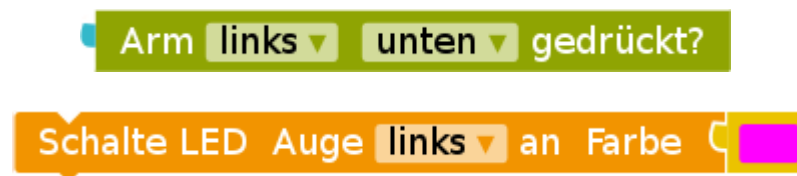


**Information:** Man kann den **Block** noch mehr erweitern:

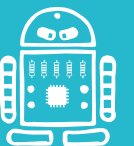


Wenn du wieder das + anklickst, wird aus dem **Wenn-Mache-Sonst-Wenn-Mache-Block** ein **Wenn-Mache-Sonst-Wenn-Mache-Sonst-Wenn-Mache-Block**!

**Aufgabe 1:** Klicke auf das + in deinem Wenn-Mache-Block und füge die beiden folgenden Blöcke an die richtige Stelle ein:

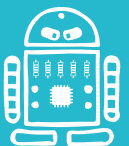


**Aufgabe 2:** ▶ Starte das Programm -  was macht der Bob?

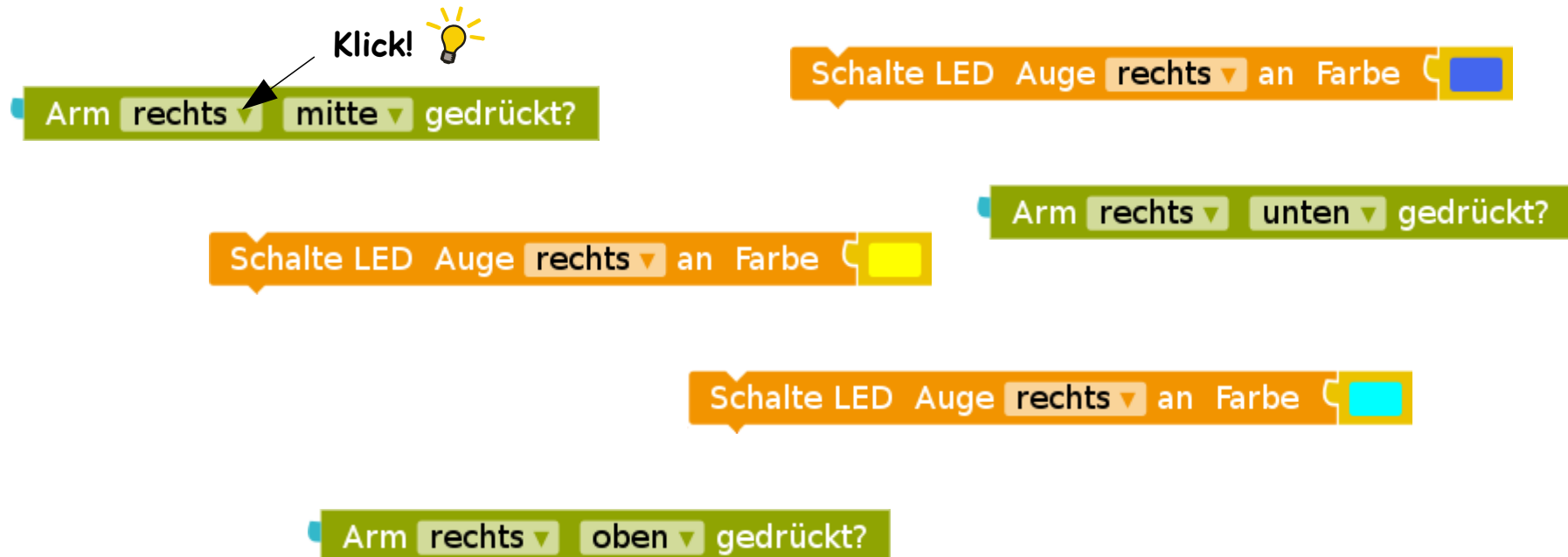


Aufgabe 1: Verwende einen **neuen** Wenn-Mache-Block und klicke dort **zweimal** auf das +. Dein Programm soll jetzt so aussehen:

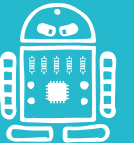
```
+ Start  zeige Sensordaten
Wiederhole unendlich oft
mache
  + - wenn Arm links oben gedrückt?
  mache Schalte LED Auge links an Farbe [white]
  sonst wenn Arm links mitte gedrückt?
  mache Schalte LED Auge links an Farbe [red]
  sonst wenn Arm links unten gedrückt?
  mache Schalte LED Auge links an Farbe [purple]
  + - wenn
  mache
  sonst wenn
  mache
  sonst wenn
  mache
```



Aufgabe 1: Baue die folgenden Blöcke **sinnvoll** in dein Programm ein:



Aufgabe 2: ▶ Starte das Programm -  was macht der Bob?



Aufgabe 1: Baue die folgenden Blöcke so in dein Programm ein, wie es dir gut gefällt:

Schalte LED Körper links an  
Schalte LED Körper rechts an

Schalte LED Körper links aus  
Schalte LED Körper rechts aus

Aufgabe 2: ▶ Starte das Programm und teste es auf dem Bob.

Aufgabe 3: Baue jetzt deine sechs **Lieblingsfarben** in das Programm ein!

